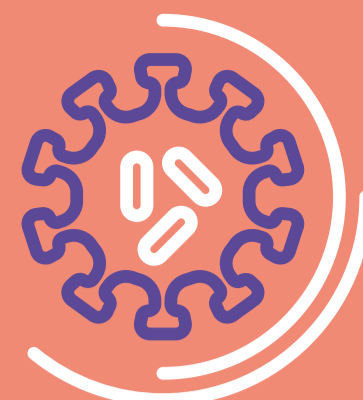


Guia de ações para  
retomar as atividades  
presenciais evitando  
a contaminação.



COVID-19

# Plano de Retomada

**das atividades no  
ambiente de trabalho**



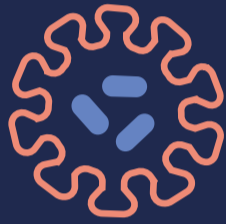
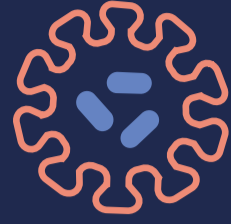
**SistemaOcergs**  
OCERGS - SESCOOP/RS

**ESCOOP**

# COVID

Parte I

# 19





# JUNTOS

## PELA SAÚDE DE TODOS!

Apresentamos o nosso **Guia Prático**, desenvolvido com a finalidade de informar e conscientizar nossos colaboradores.

Ele foi pensado para prepará-lo para a retomada das atividades presenciais pós-pandemia. Nas páginas a seguir, pontuamos as ações que já foram e estão sendo implementadas pelo Sistema Ocergs como medidas preventivas à contaminação pela Covid-19.

**NOSSO PRINCIPAL OBJETIVO COM ESTE GUIA É REUNIR UM CONJUNTO DE ORIENTAÇÕES PLANEJADAS PARA A MANUTENÇÃO DA SAÚDE E DO BEM-ESTAR DOS COLABORADORES DO SISTEMA OCERGS.**

Queremos garantir a **segurança no ambiente de trabalho** para continuarmos firmes em nosso propósito de desenvolvimento e reconhecimento do Cooperativismo Gaúcho.

É importante ressaltar que todas as medidas aqui apresentadas foram pensadas para as sedes da Félix da Cunha e Avenida Berlim.





# Fundamentação

Este Guia apresenta o Plano de Ação do Sistema Ocergs para a retomada das atividades presenciais no período pós-pandemia da Covid-19.

Ele foi construído com base nas orientações da Organização Mundial da Saúde (OMS) e também nos Decretos sobre o tema publicados pelo Governo do Estado do Rio Grande do Sul e pela Prefeitura Municipal de Porto Alegre que, em linhas gerais, preveem que, para o retorno gradual das atividades:

- + A transmissão do vírus deve estar controlada
- + O sistema nacional de saúde deve ter a capacidade de detectar, testar, isolar e tratar cada caso, e acompanhar a rede de contágios
- + O risco de um surto deve ser minimizado, em especial em ambientes como instalações de saúde e asilos



- + **Medidas preventivas devem ser implementadas em locais de trabalho, escolas e outros locais onde a circulação de pessoas seja essencial**
- + O risco de “importação” do vírus deve estar sob controle;
- + **A sociedade deve estar plenamente educada, engajada e empoderada para aderir às novas normas de convívio social**

# Comunicação clara com os colaboradores antes do retorno

Para maior eficiência do Plano, garantindo proteção e segurança, é necessária uma comunicação clara com os colaboradores antes do retorno ao trabalho, esclarecendo assuntos como:



Identificação dos sintomas da Covid-19 e situações em que se deve ficar em casa



Uso permanente de máscaras e higienização adequada das mãos e outros hábitos de higiene



Novos hábitos, como evitar tocar em objetos comuns, interruptores de luz, portas, micro-ondas etc.



Importância de intensificar protocolos de limpeza do ambiente de trabalho



# AMBIENTE SEMPRE HIGIENIZADO E DESINFETADO

**NO COMBATE À  
CONTAMINAÇÃO,**  
a preocupação com  
ambientes limpos  
e livres de vetores  
para o coronavírus se  
tornou essencial.

## ESSAS SÃO AS PRINCIPAIS MEDIDAS ADOTADAS:

- + Limpeza dos locais de acesso comum de 4 a 6 vezes ao dia
- + Limpeza e desinfecção de estações de trabalho antes e depois da jornada de trabalho, executada pelo próprio colaborador.
- + Disponibilização de álcool em gel em mais áreas comuns (além das já existentes)
- + Janelas permanentemente abertas ao longo do dia, uma vez que não é possível a limpeza diária de todos os equipamentos de ar condicionado





# Disponibilização de máscaras e lixeiras

ATENDENDO A RECOMENDAÇÕES DA PREFEITURA DE PORTO ALEGRE, FORNECEREMOS MÁSCARAS PARA OS COLABORADORES.

Orientamos que após o uso das máscaras descartáveis, as mesmas sejam depositadas nas lixeiras destinadas ao lixo NÃO reciclável.



## Cuidados com os banheiros

Não é possível manter as portas dos banheiros permanentemente abertas. Por isso, a nossa recomendação aos colaboradores é que usem apenas uma pessoa por vez, permanecendo no ambiente apenas durante o tempo necessário e evitando aglomerações.

### Outras medidas:

- + Aumento da frequência da desinfecção dos banheiros com água sanitária, inclusive nas bancadas e piso
- + Colocação de lixeiras na porta de cada um dos banheiros de uso coletivo para descarte **exclusivo** de papel toalha e máscaras descartáveis.

# Avisos de segurança

Estamos falando de novos hábitos aos quais todos temos que nos acostumar. Por isso, outra medida para este período de retorno é a afixação de avisos pelas dependências, como forma de contribuir para a constante lembrança por todos.

## Tópicos abordados:

- + Incentivo à lavagem das mãos com maior frequência e demais medidas de segurança
- + Sinal indicativo de número máximo de pessoas permitido para garantir o distanciamento social em cada ambiente



## Distanciamento físico

### MEDIDAS PARA GARANTIR A RECOMENDAÇÃO DE DISTÂNCIA MÍNIMA DE 2 METROS ENTRE CADA PESSOA:

- + Ocupação das estações de trabalho de forma intercalada
- + Utilização de acesso remoto quando necessária a troca da estação de trabalho para garantir o distanciamento
- + Reuniões realizadas prioritariamente por videoconferências. No caso de encontros presenciais serem necessários, deve-se seguir estritamente as orientações de distanciamento social e minimizar o número de participantes



# Comunicação, educação e treinamento

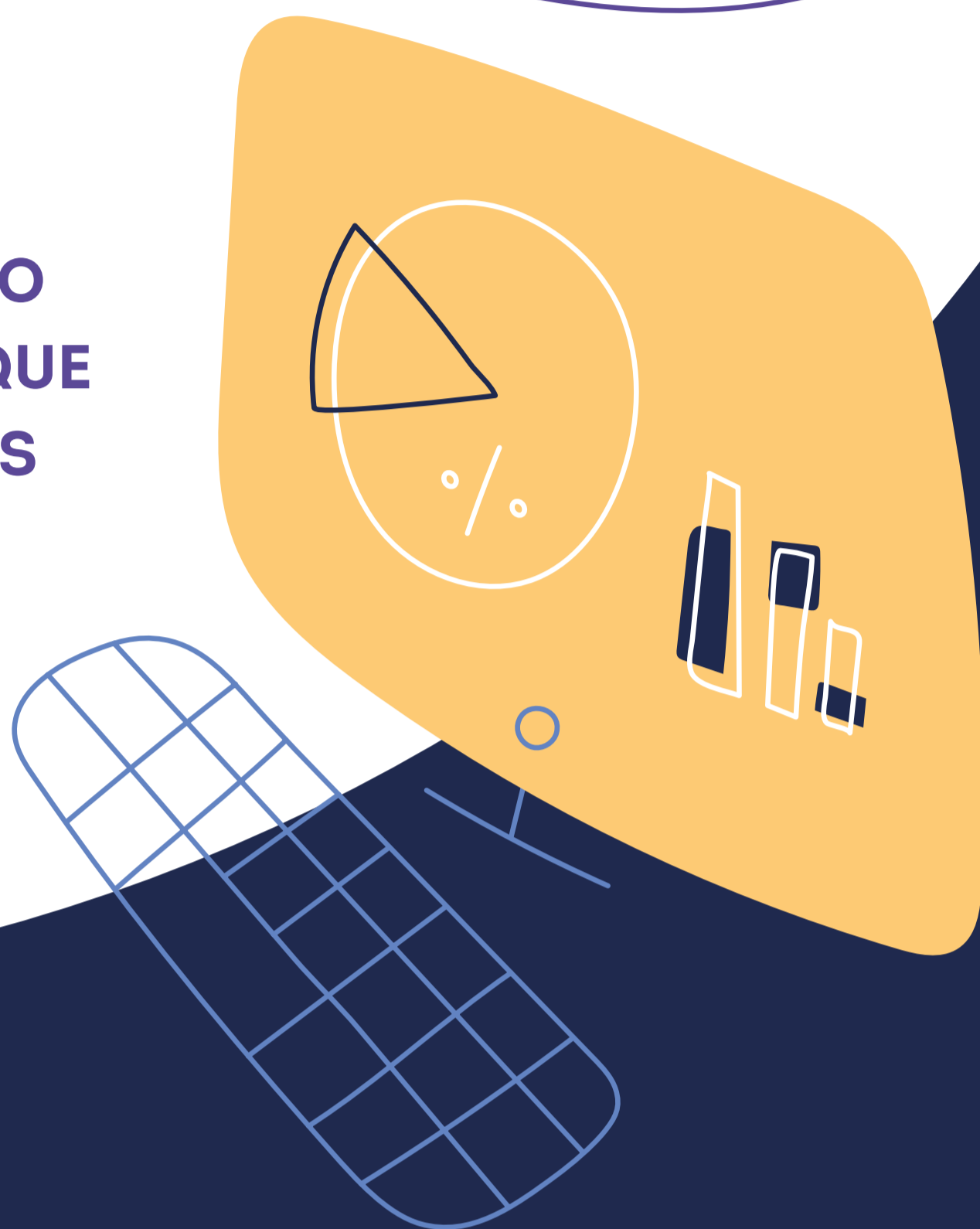
**ESTE É UM PERÍODO EM QUE A  
COMUNICAÇÃO PRECISA SER REFORÇADA.**

E itens como os a seguir precisam estar sempre em pauta, visando a lembrança e a conscientização das pessoas:

- + Qualquer colaborador que apresente febre ou tosse (mesmo que pouca), deve permanecer em casa
- + É importante manter janelas abertas e equipamentos de ar condicionado desligados de forma a garantir a circulação de ar
- + Evitar aglomerações em espaços como copas/refeitórios e banheiros
- + Deixar estações de trabalho livres de objetos pessoais e/ou desnecessários. Isso facilita a rotina de limpeza e desinfecção
- + No RS, o uso de máscaras tornou-se obrigatório por Decreto. Ao usá-las e descartá-las, é necessário atenção ao processo de higienização
- + Também é importante evitar que peças de roupa e acessórios (blazers, chales, lenços, etc.) sejam deixados nas estações de trabalho ou cadeiras
- + Cada colaborador deve ter sua garrafa de água, de uso pessoal, e ser o responsável pela higienização
- + O uso de descartáveis deve se limitar ao consumo indispensável, com conscientização constante
- + A utilização de espaços como copas e refeitórios precisa ser coordenada, evitando aglomerações

# Cuidados específicos para reuniões

A ORIENTAÇÃO CENTRAL DO SISTEMA OCERGS É PARA QUE AS REUNIÕES SEJAM FEITAS PREFERENCIALMENTE DE FORMA VIRTUAL.



**Caso a realização de eventos presenciais seja extremamente necessária:**

- + Que sejam com o menor número possível de pessoas
- + Materiais de prevenção como lenços, máscaras e álcool em gel devem ser disponibilizados no início de cada reunião
- + Vale lembrar aos participantes, ao início de cada evento, sobre procedimentos de prevenção
- + É necessário manter o distanciamento mínimo de 2 metros entre os participantes
- + Janelas e persianas devem estar sempre abertas



## Em caso de teste positivo (contágio)

Apesar de trabalharmos fortemente para garantir a segurança e bem-estar de todos, não é impossível que algum colaborador ou familiar seja eventualmente diagnosticado com Covid-19.

Nestes casos, nossa primeira recomendação é que o gestor responsável pelo colaborador busque tranquilizá-lo e orientá-lo quanto aos nossos procedimentos internos:

- + O colaborador deve entrar em contato com o departamento de Recursos Humanos, informando sobre o seu quadro clínico
- + O departamento de Recursos Humanos orientará o colaborador quanto ao período de afastamento e os procedimentos, se necessários, para retorno ao trabalho

### **NA SITUAÇÃO EM QUE O COLABORADOR DECLARA SER CONSIDERADO CASO SUSPEITO OU TER TIDO CONTATO COM CASOS CONFIRMADOS PRÓXIMOS:**

- + Pedimos que o colaborador informe o RH para receber orientações sobre possíveis afastamentos ou a realização exclusiva de trabalho remoto
- + Pessoas que tiveram contato com o colaborador devem ser colocadas em quarentena imediatamente, realizando, em princípio, trabalho remoto

# Sobre a jornada de trabalho

O Sistema Ocergs optou, de imediato, pela manutenção integral das suas jornadas de trabalho. Mantendo, desta forma, um atendimento completo e eficiente aos seus públicos.

## PREZANDO SEMPRE PELA SAÚDE DE TODOS, AS SEGUINTE MEDIDAS FORAM ADOTADAS:



- + A marcação do ponto deverá ser feita diretamente no Portal RH. O relógio ponto biométrico será isolado.
- + Casos excepcionais são tratados pela Gestão de Pessoas







## Manutenção do trabalho remoto

Realizamos um mapeamento dos colaboradores elegíveis a permanecerem em trabalho remoto, de acordo com os critérios:

- + Maiores de 60 anos
- + Gestantes
- + Portadores de doenças crônicas (diabetes, hipertensão, em tratamento de doenças autoimunes etc.)
- + Colaboradores com filhos menores de 1 ano



**Casos específicos devem ser tratados diretamente com o gestor de cada área ou com a Gestão de RH**



# Sugestões e Orientações Gerais

## Parte II





# Cuidados a serem observados pelos colaboradores



## NO TRANSPORTE PÚBLICO

- + Todos os colaboradores devem sempre utilizar máscara e higienizar frequentemente as mãos com álcool em gel
- + Nos trens, ônibus e estações, estimulamos que passageiros mantenham a distância mínima segura entre si
- + Se possível, manter sempre os vidros abertos para facilitar a circulação do ar
- + Ao chegar no local de trabalho, trocar a máscara e lavar as mãos.



## AO CHEGAR EM CASA

- + Não tocar em nada antes de higienizar as mãos com água e sabão ou álcool em gel
- + Tomar banho imediatamente, sempre que possível. Quando não puder, lavar bem todas as partes expostas
- + Ter contato com outros membros da família somente após o banho
- + Tirar os sapatos fora de casa e higienizá-los imediatamente
- + Tirar as roupas e colocá-las em uma sacola plástica antes de colocar no cesto de roupas
- + Deixar bolsas, carteiras e chaves em uma caixa na entrada da casa
- + Higienizar os celulares e óculos ao entrar
- + Higienizar as embalagens que tenham sido trazidas de fora antes de guardá-las
- + Eliminar capachos e demais tapetes que juntam pó na soleira da casa



**JUNTOS**  
**PELA SAÚDE DE TODOS!**





SistemaOcergs

OCERGS - SESCOOP/RS

**ESCOOP**