

DIRETRIZES DA MARCA

EXPLICAÇÃO SÍMBOLO E LOGOTIPO

A marca é o símbolo gráfico que tem a missão de representar e fortalecer a imagem da instituição perante seus públicos. Ela é a assinatura.

E por ser tão importante que devemos manter um padrão em toda a comunicação. Com isso, o Sistema Ocergs e suas casas poderão transmitir de forma unificada a força e o dinamismo que seu trabalho representa.

A marca do Sistema Ocergs é abraçada pelos tradicionais pinheiros do cooperativismo. Eles têm a função de representar a imponente do setor e mostrar a união em busca do melhor para todos. Ao redor deles, um arco circula o ícone, simbolizando que ao redor do cooperativismo há um ciclo sem fim.



SistemaOcergs

OCERGS | SESCOOP/RS | ESCOOP

VERSÕES LOGO

Os logos podem ser usados
na versão vertical ou horizontal.
O decodificador só pode ser
retirado quando não estiver legível.



Frutiger Next

Frutiger Next Heavy

ABCDEFGHIJKLMNOPQRSTUVWXYZ

abcdefghijklmnopqrstuvwxyz 123456789+ -*/=

Intro

Intro Book Regular

ABCDEFGHIJKLMNOPQRSTUVWXYZ

abcdefghijklmnopqrstuvwxyz 123456789+ -*/=

TIPOGRAFIA INSTITUCIONAL

A Frutiger Next ou Tahoma são fontes com bastante legibilidade em diversos tamanhos. Elas devem ser utilizadas como a fonte principal para textos, mantendo em caixa alta e baixa em títulos. Não é incorreta a utilização de uma nova tipografia, porém sempre mantendo a Frutiger ou Tahoma entre elas.

Frutiger Next

Frutiger Next Regular

Frutiger Next Medium

Frutiger Next Bold

Frutiger Next Black

Tahoma

Tahoma Regular

Tahoma Bold

PALETA DE CORES

O azul sempre entrará como cor prioritária, sendo composta juntamente com o verde. As cores complementares podem surgir com menos destaque nos materiais.

Cor
primária

#171c66

C: 100
M: 95
Y: 33
K: 20

Cor
secundária

#3db078

C: 72
M: 0
Y: 66
K: 0

Cor
complementar

#003870

C: 100
M: 82
Y: 32
K: 15

Cor
complementar

#ffdc01

C: 2
M: 10
Y: 92
K: 0

Cor
complementar

#14afe6

C: 72
M: 9
Y: 0
K: 0

DEGRADÊ

Também é possível fazer uma mistura das cores da paleta, formando um degradê.

APLICAÇÕES COM OUTRAS MARCAS

Quando a marca for aplicada junto com outra, a marca sistêmica deve vir sempre em primeiro lugar.

A distância entre as marcas deve corresponder ao tamanho do círculo do logotipo do sistema ocergs (valor de x).



GRAFISMOS

Faz parte da estratégia de marca manter a mesma linha visual em tudo. Por isso, é importante termos referências para guiar as criações. Abaixo estão exemplos de iconografia, linhas, botões e ícones para direcionar a linguagem visual que irá compor novas peças.

ICONOGRAFIA

A função é transformar em uma linguagem mais simples os ramos e outras informações sobre o cooperativismo. Para falar de assuntos complexos, o uso de ícones se torna importante, pois eles retratam os temas mais variados, permitindo uma amplitude na linguagem e um fortalecimento do entendimento dos públicos.

As linhas que extrapolam o quadro delimitado anunciam os elos, a continuidade, as conexões.



Agropecuário



Crédito



Consumo



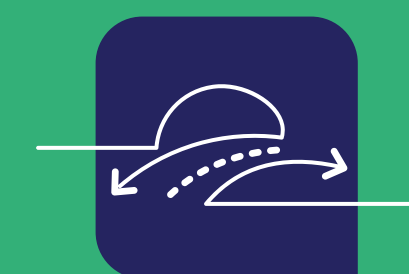
Infraestrutura



Trabalho, produção
de bens e serviços



Saúde



Transporte

GRAFISMOS

Grafismo Formal

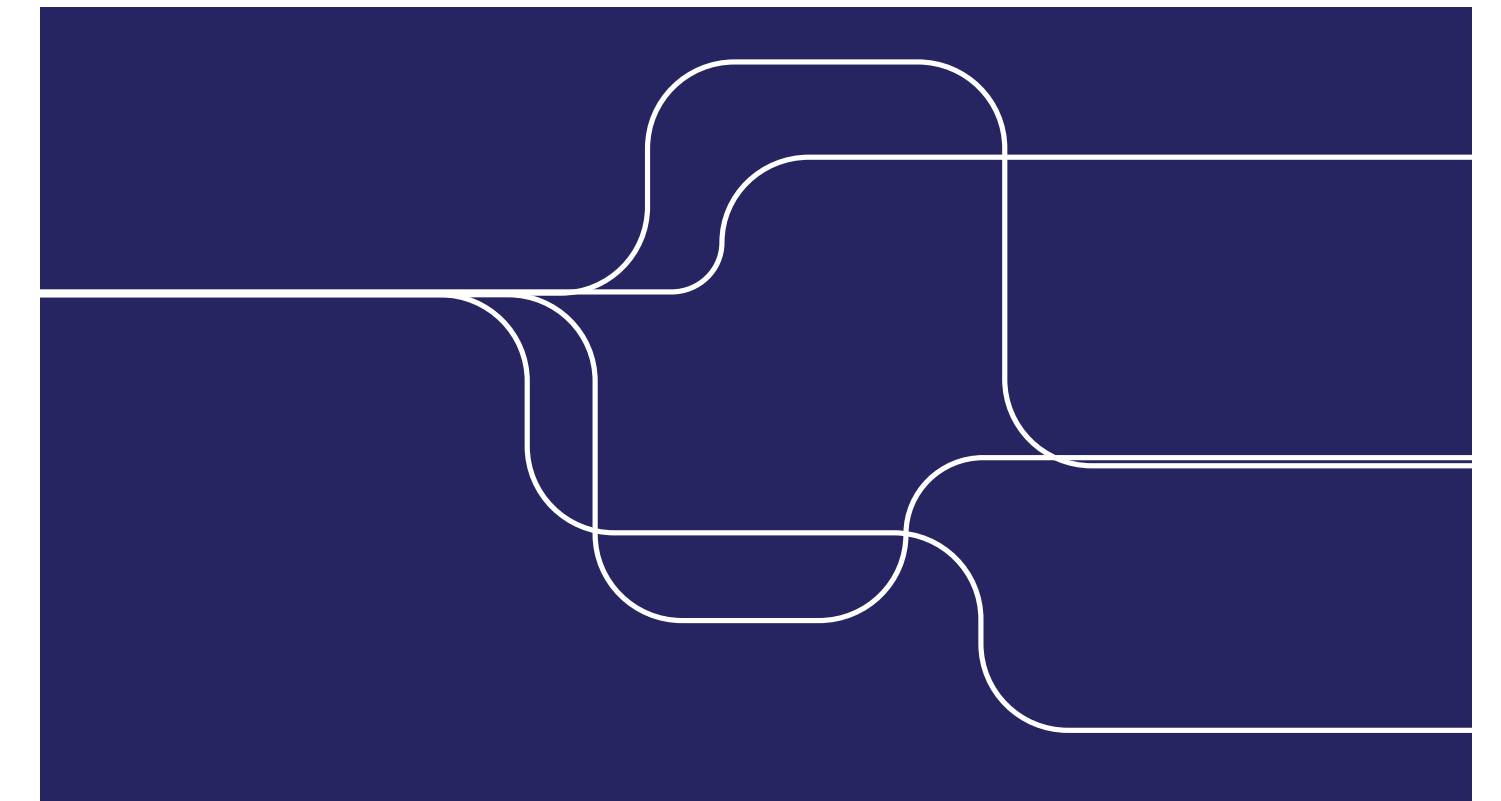
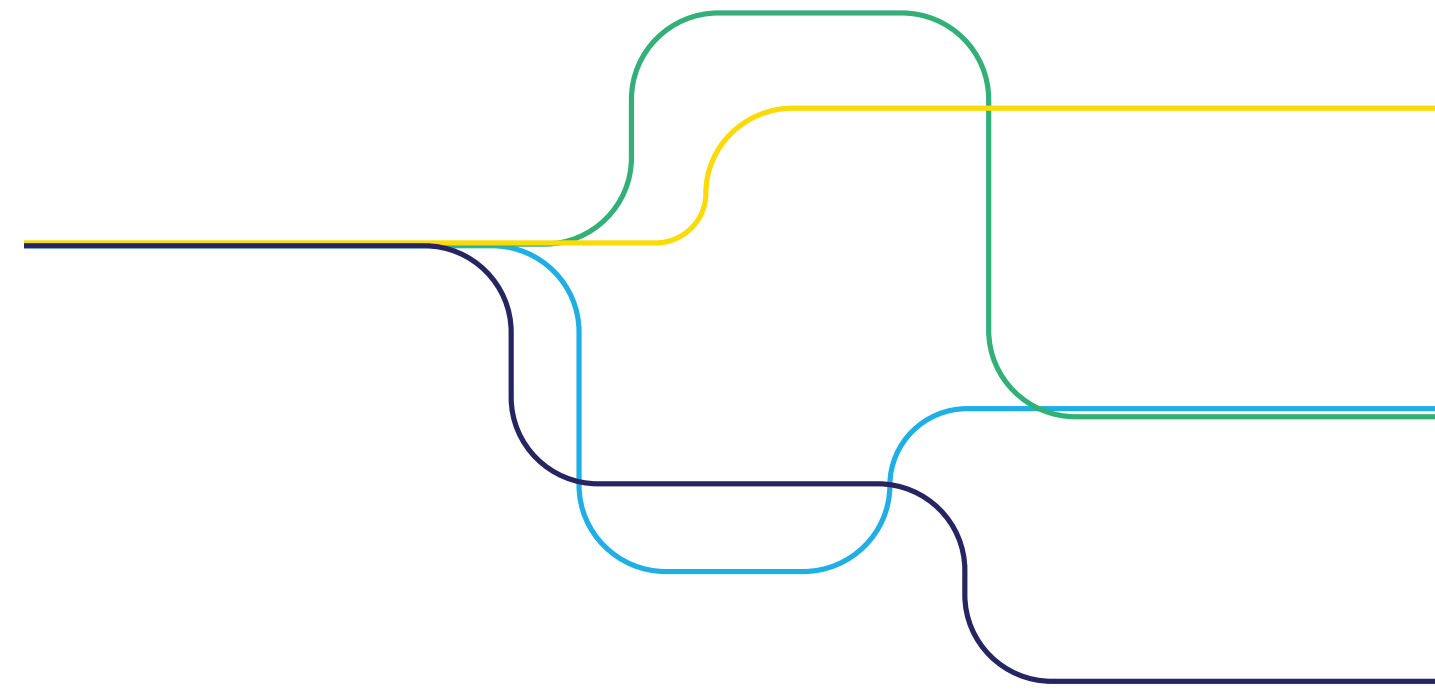
A linha parte de um ponto inicial, e se desdobra em quantro linhas, que representam as casas e seguem caminhos diversos semelhante ao que ocorre em uma rede colaborativa.

Grafismo Fluido

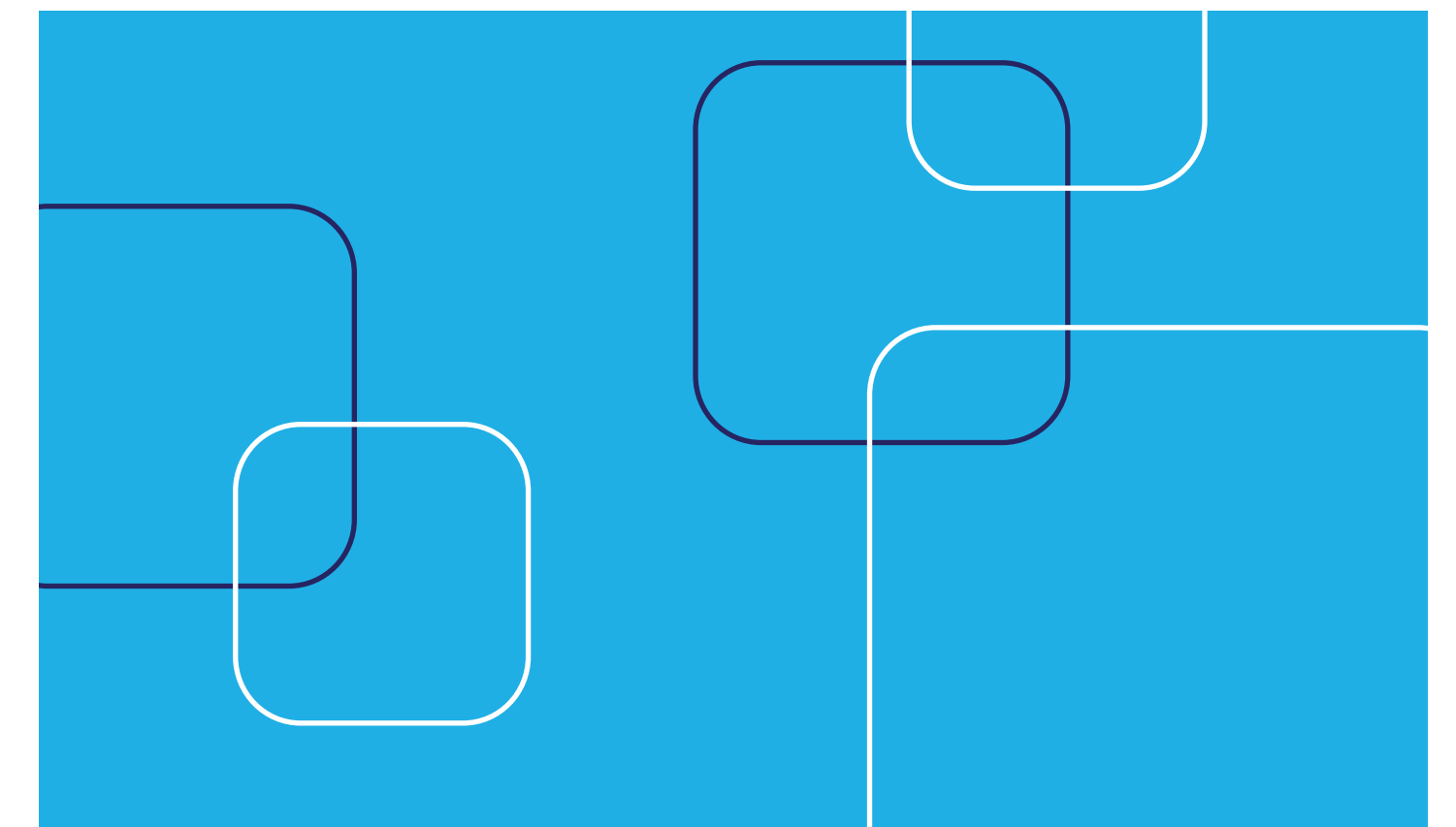
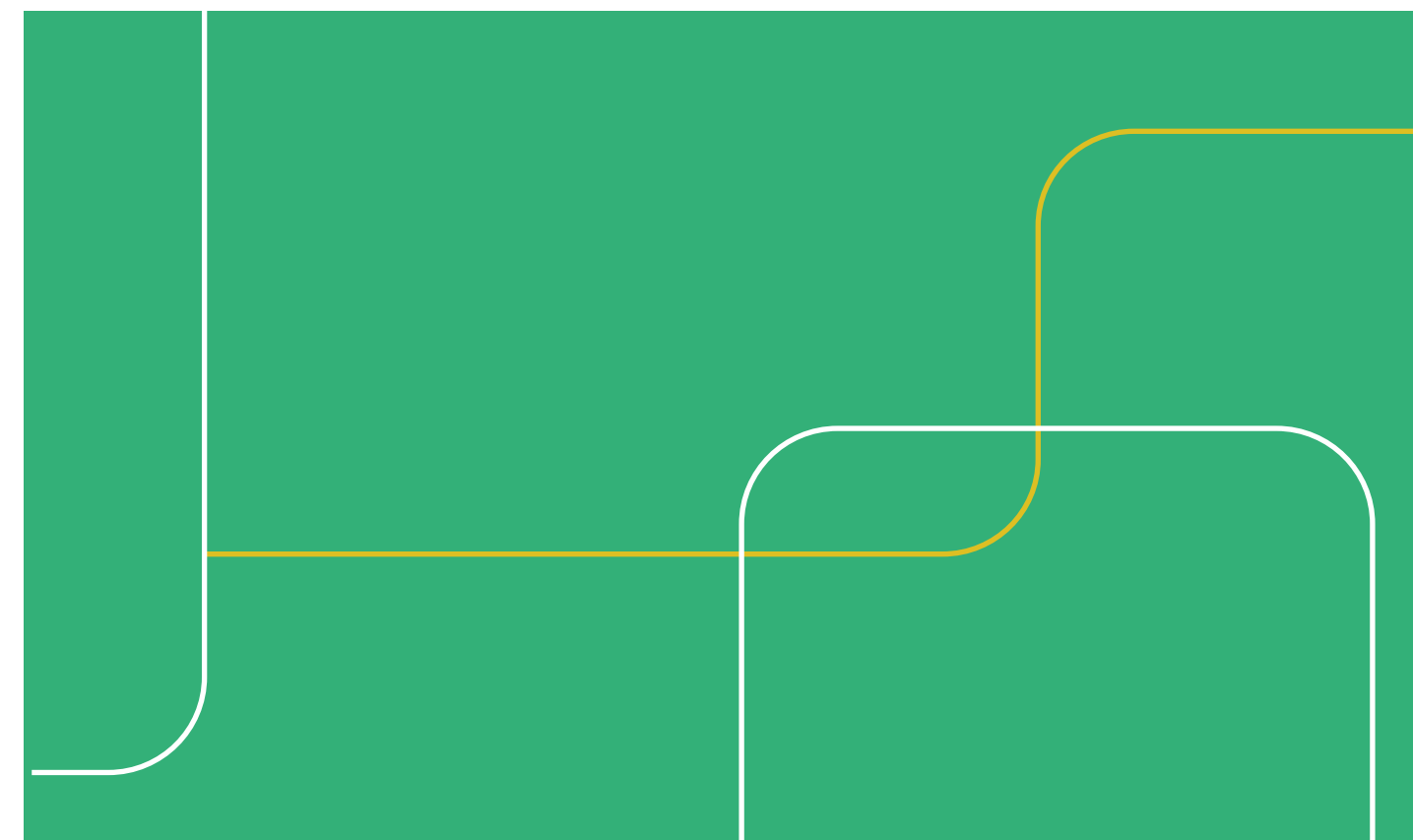
Essas linhas e curvaturas podem se conectar com ícones, fotos e textos, servir de moldura ou até mesmo compor um pattern, desde que possuam a mesma espessura e sejam trabalhadas em negativo ou nas cores do Sistema.

Exemplo: peças das páginas 47-50.

GRAFISMO FORMAL



GRAFISMO FLUIDO COM VÉRTICES ARREDONDADOS



BOTÕES E ÍCONES

Desenvolvidos para a utilização em materiais digitais, podem ser aplicados com qualquer cor da paleta e, sempre que possível, devem sempre ter 3 bordas arredondadas e 1 ponta aguda. Da mesma forma, é aconselhável manter o texto aplicado com inicial maiúscula.

 Faça a sua inscrição

Saiba Mais!

 Clique para assistir

Acesse e confira

 Acompanhe as redes sociais

USO REDUZIDO

Visando à legibilidade dos elementos da marca, foi estipulada a redução mínima de 15 mm para a versão vertical e 9 mm para a versão horizontal, não sendo permitido o uso da marca em aplicações inferiores à estipulada.



Marca Vertical
x - 15mm



Marca Horizontal
x - 9mm

USO
INCORRETO

Os logos podem ser usados na versão vertical ou horizontal. O decodificador só pode ser retirado quando não estiver legível.



Não distorcer as proporções originais.



Não aplicar cores que não estão na paleta.



Não utilizar efeitos visuais na marca.



Não aplicar o símbolo rotacionado.



Não inserir elementos não previstos.



Não respeitar a tipografia da marca.



Não retirar elementos da marca.



Não utilizar o símbolo em fundos que desfavorecem o contraste.



Não utilizar o símbolo em contorno.

ARTES

A partir dos tópicos consolidados, é permitido fazer o uso das imagens, juntamente com textos e elementos gráficos, em proporções que favoreçam a leitura total das informações. Esse capítulo visa auxiliar e, sobretudo, inspirar as criações futuras do Sistema Ocergs e suas casas.

Somos o
cooperativismo
no Rio Grande
do Sul.



 SistemaOcergs
OCERGS | SESCOOP-RS | ESICOP



No cooperativismo,
a união é resultado
e renda.



 SistemaOcergs
OCERGS | SESCOOP-RS | ESICOP



No ramo
transporte,
a união e a
cooperação
andam juntas.



 SistemaOcergs
OCERGS | SESCOOP-RS | ESICOP





Rua Félix da Cunha, 12 | Bairro Floresta, Porto Alegre / RS
CEP: 90570-000 ☎ 51 3323-0000

sescooprs.coop.br
@     [sistemaocergs](#)



